

SCOPH Public Health

FASMR FEDERAȚIA ASOCIAȚIILOR STUDENȚILOR ÎN MEDICINA DIN ROMÂNIA

A.S.M.O. Asociația Studenților Medicinisti din Oradea

**12 - 23
APRILIE**

PROGRAMEAZĂ-TE PRIN
BLOODCHALLENGE

BlooDoChallenge

INTERVAL ORAR
7:30 - 12:00

CENTRUL DE TRANSFUZIE SANGUINĂ,
ORADEA, STRADA LOUIS PASTEUR NR. 30

DONEAZĂ SÂNGE!

FII EROU!

COORDONATOR: CONF. DR. BURTĂ OLIVIA-LIGIA

COORDONATOR: BALINT RAUL

ASISTENT COORDONATOR: ȚĂRĂU MARINA

WEBINAR

DESPRE CAMPANIA

„Donează sânge, fii erou!”

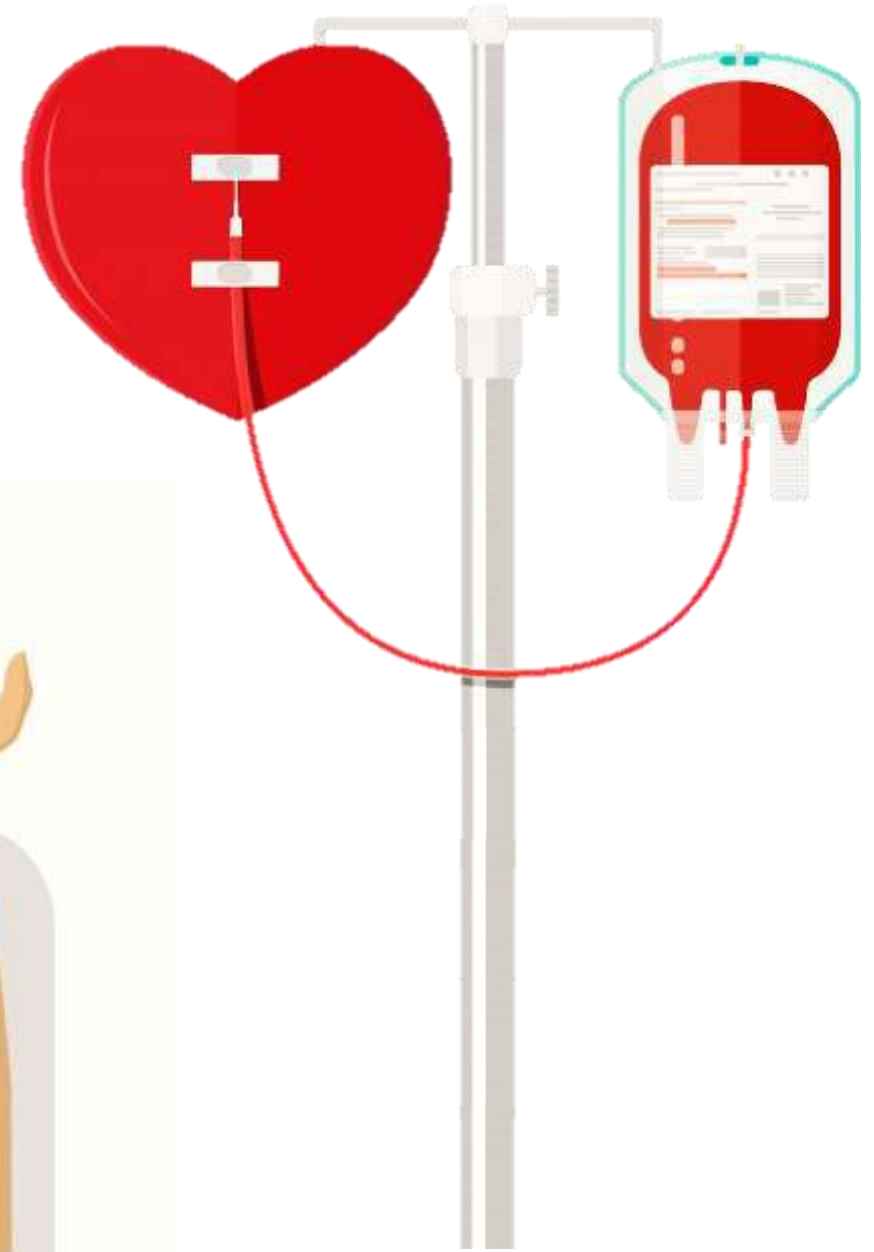
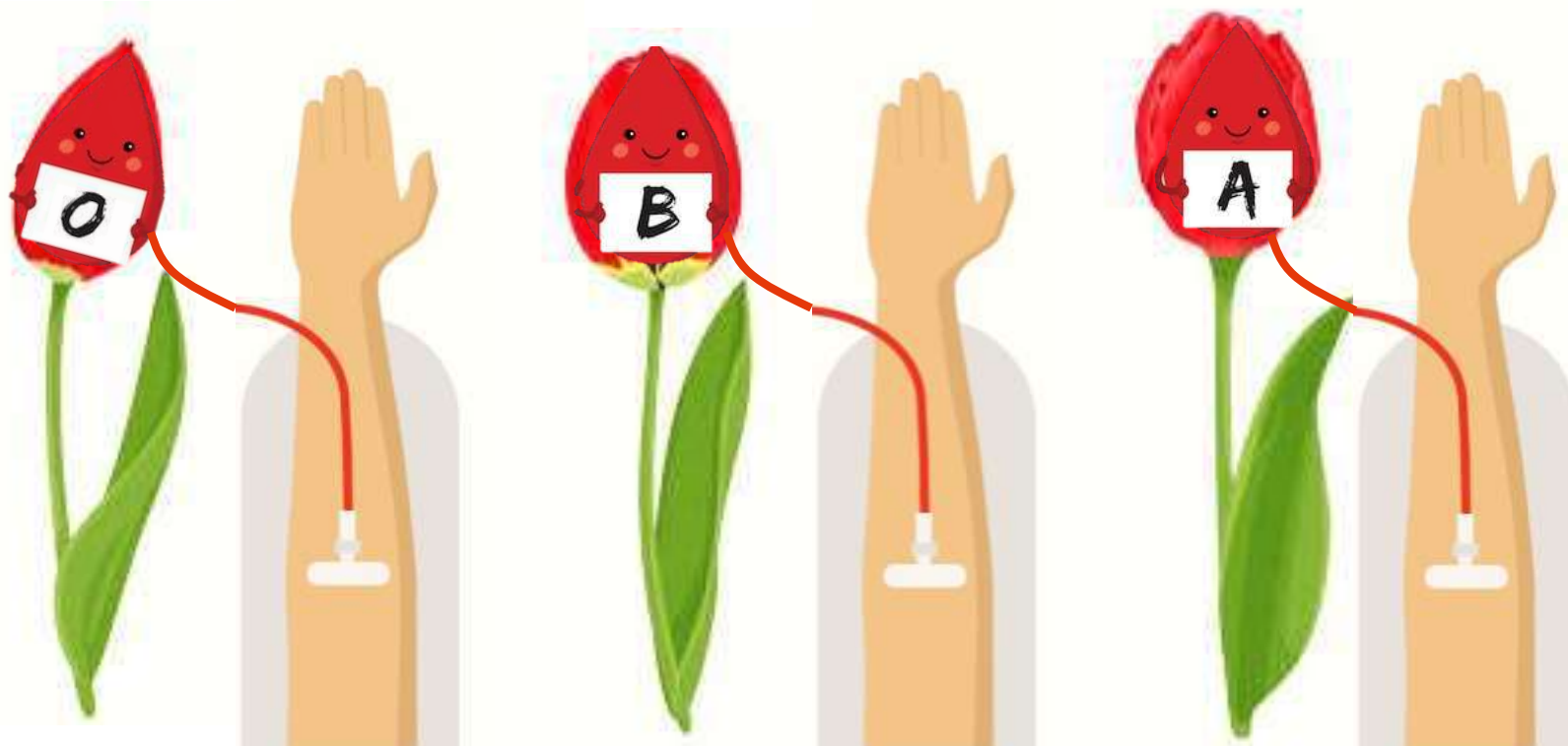


- În perioada 12-23 aprilie 2021 are loc la nivel național, în marile centre universitare, campania națională de donare de sânge „Donează sânge, fii erou!”.
- Această campanie este organizată de studenții mediciști, voluntari ai asociațiilor studențești, care împreună se unesc de două ori pe an în cadrul acestei campanii, pentru a trage un semnal de alarmă:

Criza de sânge din spitalele românești este gravă!

Știi că mai puțin de 2% dintre români donează sânge?

Primăvara acesta poți reînflori
viețile a 3 persoane.



Știi că...

dacă te implici regulat în diverse activități de când ești tânăr, șansele ca acele activități să intre în rutina ta de adult cresc?
Acest fapt se aplică și actului de donare de sânge.



Poți integra donarea de sânge în grupul de activități pe care le desfășori cu prietenii!



„Everything is better when you bring your friends.”

CINE ORGANIZEAZĂ ÎN ORADEA ACEASTĂ CAMPANIE?



- Studenții Facultății de Medicină și Farmacie din Oradea, voluntari ai Asociației Studenților Mediciniști din Oradea în parteneriat cu Centrul de transfuzie sanguină Bihor.



DE CE E IMPORTANT SĂ DONĂM SÂNGE?

- O unitate de sânge donată poate salva trei vieți.
- Acest lucru înseamnă că dacă donezi sânge, salvezi prin actul tău, trei persoane care au nevoie de transfuzie de sânge.
- Este un act benevol, care nu costă nimic și care este benefic pentru sănătate: regenerarea sângelui, induce o stare de bine fizic și mental cu totul aparte (intervalul de timp este de ordinul zilelor).



3 vieți

CINE ARE NEVOIE DE TRANSFUZII DE SÂNGE?



- Persoanele implicate în accidente rutiere
- Pacienti care:
 - suferă intervenții chirurgicale
 - suferă de boli ce distrug componentele sângelui (ex: trombocitopenie, anemie hemolitică)
 - au nevoie de dializă
 - suferă de diverse forme de cancer etc.



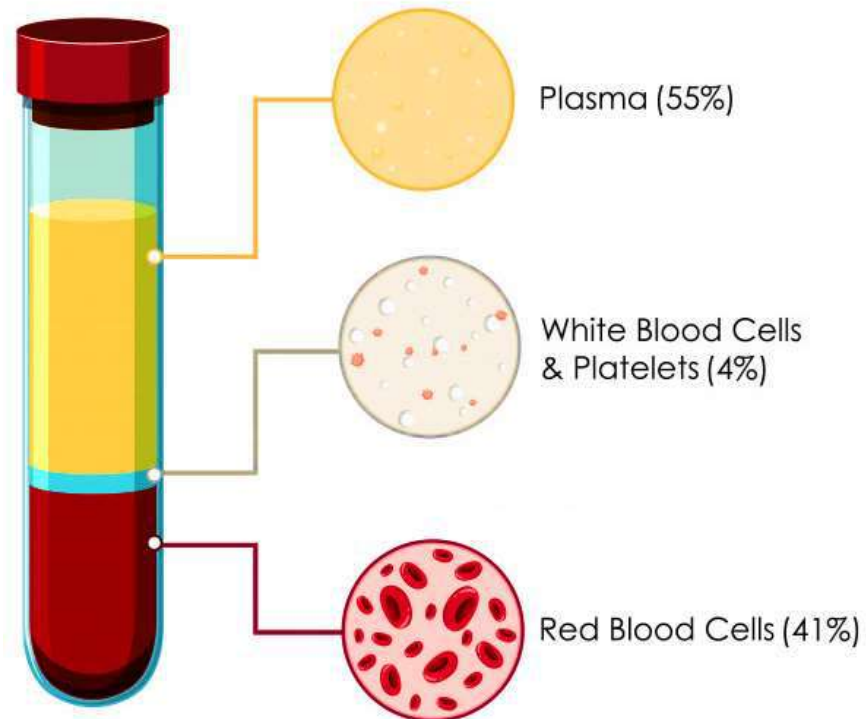
SÂNGELE



Este un lichid de culoare roșie, compus din plasmă și din elemente figurate care circulă prin artere, capilare și vene, asigurând nutriția și oxigenarea organismului.

Plasmă

Elemente figurate



PLASMA

- Plasma sanguină reprezintă aproximativ 55–60% din sânge și este formată din:

90% apă

1% substanțe anorganice

9% substanțe organice



La Centrul de Transfuzie Sanguină Bihor se poate dona plasmă și prin procedeul de plasmaferază. La un donator de sânge, plasmaferaza constă în prelevarea sângelui prin intermediul unui aparat care separă plasma, restul fiind reintors în circulația donatorului.

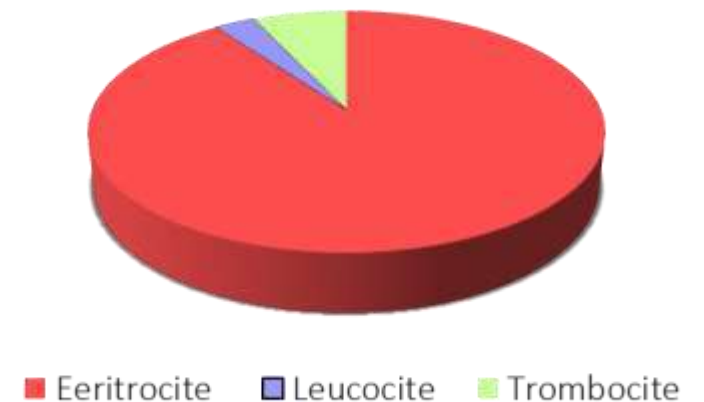
Elementele figurate

- **Eritrocitele** (globulele roșii/hematiile) au rolul de a transporta oxigenul și dioxidul de carbon.
- **Leucocitele** (globulele albe) se împart în granulocite și agranulocite.

Granulocitele sunt eozinofilele, bazofilele și neutrofilele, având rol în **apărarea nespecifică**.

Agranulocitele sunt monocite și limfocite, având rol în **apărarea nespecifică și imunitatea specifică**.

- **Trombocitele** (plachete sanguine) au rol în coagulare.



CUM ESTE SÂNGELE UNEI PERSOANE, COMPATIBIL CU AL ALTEI PERSOANE?



- Se stabilește grupa sanguină: O+/O-, A+/A-, B+/B-, AB+/AB-).
- Termenul de grupă sanguină este folosit pentru a caracteriza sângele unui individ în funcție de prezența sau absența unui antigen (A, B) pe suprafața eritrocitelor acestuia.
- Importanța grupelor sanguine stă în stabilirea compatibilității sau incompatibilității dintre donator și primitor în cazul transfuziilor de eritrocite.
- Compatibilitatea reprezintă situația în care întâlnirea antigenului (A, B) de pe hematiile donatorului cu anticorpi specifici ai primitorului, **este exclusă**.
- Dacă antigenul (aglutinogenul: A, B) se întâlnește cu anticorpii (aglutininele: alfa, beta) acest lucru duce la hemoliză (distrugerea eritrocitelor).

Compatibilitate
Tipuri de grupe
sanguine

		donator							
		0-	0+	B-	B+	A-	A+	AB-	AB+
primitor	AB+	●	●	●	●	●	●	●	●
	AB-	●		●		●		●	
	A+	●	●			●	●		
	A-	●				●			
	B+	●	●	●	●				
	B-	●		●					
	0+	●	●						
	0-	●							

Grupa sanguină	Aglutinogen (antigen)	Aglutinine (anticorpi)
O	-	α și β
A	A	β
B	B	α
AB	A și B	-

Sistemul ABO:

se bazează pe existența a două aglutinogene (antigene), notate **A** și **B**, și a două aglutinine (anticorpi) specifice: α (anti A) și respectiv β (anti B).

•Sistemul Rh

- clasifică sângele uman după prezența sau absența unor proteine specifice pe suprafața hematiilor.
- Determinarea statutului Rh ține cont de cea mai frecventă dintre aceste proteine, anume factorul D/antigenul D.
- Persoanele ale căror hematii prezintă antigen D pe membrană sunt considerate *Rh+* (pozitiv), celelalte, *Rh-* (negativ).



PE LÂNGĂ SISTEMUL "ABO" ȚINEM CONT ȘI DE "Rh"!

DONAREA DE SÂNGE ESTE SIGURĂ!



Trusa utilizată pentru fiecare donator este sterilă și de unică folosință, fiind exclusă orice contaminare.



CONDIȚIILE DONĂRII DE SÂNGE



- prezentarea cărții de identitate
- vârsta: **18 – 60 de ani**
- persoanele peste 50 de ani care doresc să devină donatori de sânge să se prezinte cu o adeverință de la medicul de familie pentru a atesta faptul că nu suferă de boli cronice și/sau neuropsihice
- greutate minimă: 50 de kg atât la femei cât și la bărbați
- să nu fi consumat alcool, grăsimi cu 24 de ore înainte de recoltare, să fie școlarizat, cu un nivel de igienă corespunzător prezentării într-o instituție medicală, să consume multe lichide (necarbogazoase) cu o zi înainte și în ziua donării de sânge (pentru hidratare) și să aibă tensiunea sistolică între 110 și 180 mmHg
- femeile să nu fie însărcinate, să nu alăpteze, să nu fie în timpul ciclului menstrual

CONDIȚIILE DONĂRII DE SÂNGE



- să nu fi suferit în ultimele 6 luni intervenții chirurgicale, tatuaje
- să treacă cel puțin 7 zile de la ultima vizită stomatologică
- să nu fi suferit de: TBC, sifilis, malarie, ulcer, diabet zaharat, boli de inimă, epilepsie, boli de piele generalizate, bruceloză, miopie (-) 6 dioptrii
- la schimbarea partenerului sexual, pentru prevenirea bolilor cu transmitere sexuală este obligatoriu actul sexual protejat (prezervativ) minim 6 luni, până la stabilizarea relației
- se va completa fișa și chestionarul (date confidențiale) – este esențial ca răspunsurile să fie corecte și oneste
- se va determina nivelul hemoglobinei +/- glicemiei, puls, tensiune și se va efectua un examen medical după care se va face indicația de donare de sânge, de către medic
- comportamentul donatorului trebuie să fie echilibrat, politicos și să respecte toate indicațiile primite de la echipa medicală de-a lungul procedurii
- lipsa de onestitate în completarea întrebărilor din chestionar, sau din cursul interviului, duce la excluderea definitivă a donatorului.

CARE SUNT AVANTAJELE DONATORULUI DE SÂNGE?



- pentru validarea unității de sânge donate, sunt efectuate următoarele analize: *grup sanguin OAB/Rh(D), subgrupe A/AB, fenotipare Rh/Kell, hemoglobina, probe hepatice (ALT), teste pentru hepatita B, C, pentru HIV, HTLV, sifilis; rezultatele testelor se eliberează la cerere (mail, fb) și sunt confidențiale!*
- la donatorul care donează de cel puțin de 2 ori pe an, se efectuează controlul periodic (un panel extins de analize hematologice și biochimice)
- monitorizarea stării de sănătate prin evaluarea clinică și de laborator cu ocazia fiecărei donări
- înregistrarea în Registrul Național al Potențialilor Donatori de celule Stem

CARE SUNT AVANTAJELE DONATORULUI DE SÂNGE?



- 1 zi liberă (ziua donării - în cazul angajaților cu carte de muncă) atribuite (la cerere)
- 7 tichete valorice, ca o recompensă biologică
- reducere de 50% pe mijloacele de transport în comun pentru 30 de zile, pentru persoanele cu domiciliul în Oradea (pentru eliberare vă rugăm să aduceți copie xerox după cartea de identitate)
- pentru persoanele ce au domiciliul în afara municipiului Oradea se decontează biletele de transport în comun

CE TREBUIE SĂ FACI ÎNAINTE DE A DONA SÂNGE?

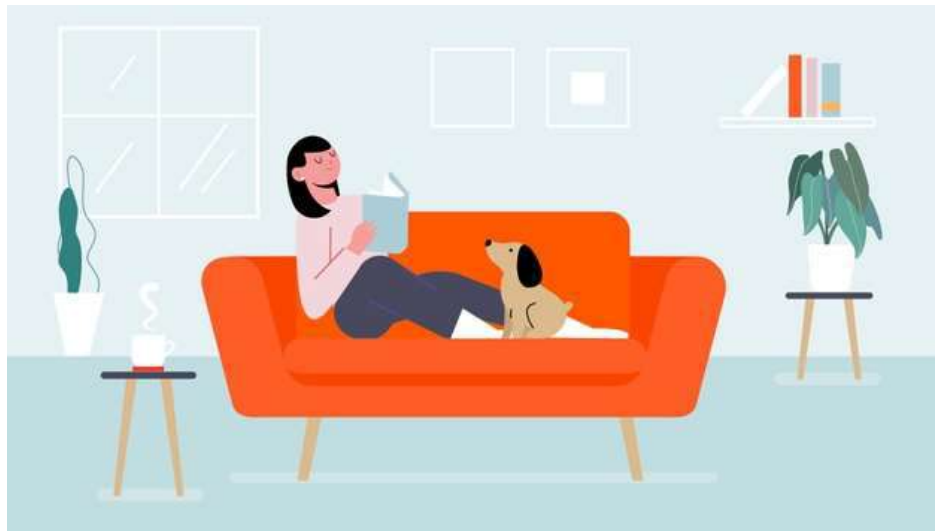
DIMINEAȚA-înainte de donarea de sânge:

- se poate bea apă, cafea sau ceai (*este indicat să veniți foarte bine hidratați*)
- se poate consuma o felie de pâine prăjită sau biscuiți
- NU se fumează cel puțin 2 ore înainte și după donare (*recomandăm să nu se fumeze deloc în ziua donării, pentru asigurarea confortului fizic și psihic post-donare*)



CE TREBUIE SĂ FACI DUPĂ CE DONEZI SÂNGE?

- Menținerea poziției orizontale în scaunul de donare (5 – 10 minute)
- Ziua donării este o zi "de răsfăț" în care se consumă multe lichide necarbogazoase și se evită eforturile fizice intense/comportament de risc (alcool, tutun)





CENTRUL DE TRANSFUZIE SANGVINĂ- ORADEA

ADRESA: LOUIS PASTEUR, NR. 30, ORADEA

FB: CENTRUL DE TRANSFUZIE ORADEA

MAIL: CONTACT@PROVIATAORADEA.RO

SITE: PROVIATAORADEA.RO

PROGRAM ACCES DONATORI: LUNI – VINERI 07.30 – 12.00

TRASEUL DONATORULUI

Scanați codul QR pentru a putea vizualiza video-ul care ilustrează toți pașii pe care donatorul îi parcurge în cadrul Centrului de Transfuzie Sangvină-Oradea.



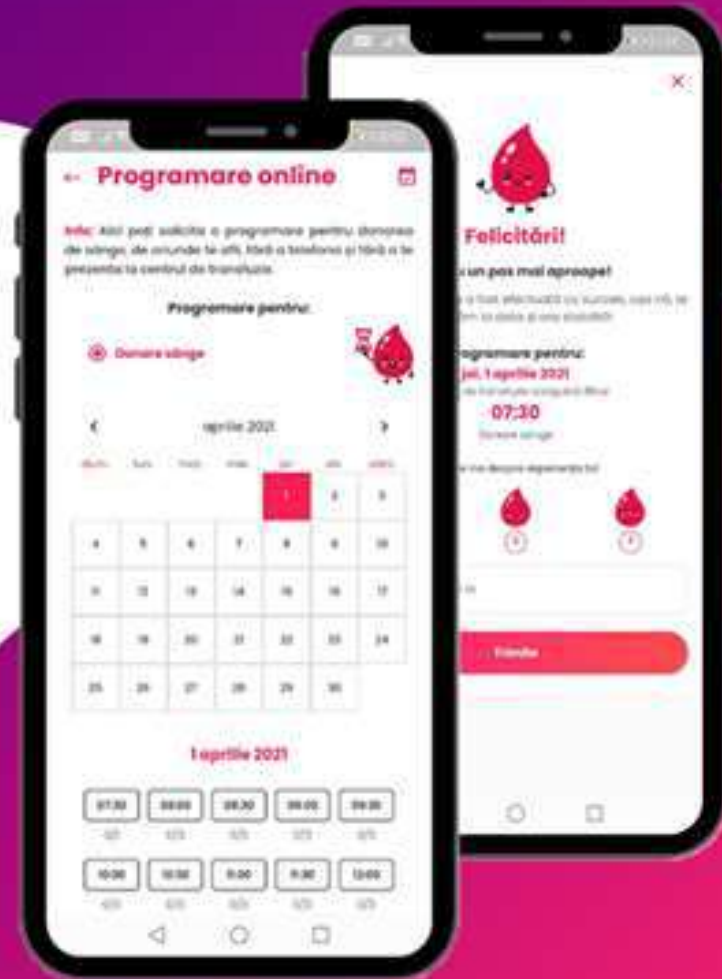
SCAN ME



CE ESTE BLOODOCHALLENGE?



Programează-te
ușor și
rapid
la donare



AVEM NEVOIE DE EROI

Nu ai nevoie de un costum pentru a deveni erou!

Este suficient să donezi sânge!



**DONEAZĂ SÂNGE,
FII EROU!**

Be a Hero

Save lives

Donate blood

